



## SCHACHTSYSTEM 400 VARIO SELBSTNIVELLIEREND UND FLEXIBEL

## CHAMBER SYSTEM 400 VARIO SELF-LEVELING AND FLEXIBLE



Optische Differenzierung von Schmutzwasser  
(orange) und Regenwasser (blau).

Visually differentiation between sewagewater  
(orange) and stormwater (blue).



### TECHNIK

Das Grundelement dieses Systems besteht aus einer verschweißten Schachtboden-/Steigrohrkombination. Durch Verschieben des Teleskoprohres lassen sich die Schächte auf die hier angegebenen Einbautiefen einjustieren. Bei kleineren Einbautiefen lassen sich das Steig- und das Teleskoprohr auf das entsprechende Maß kürzen. Somit können Einbautiefen bis zu 50 cm realisiert werden. Zur Vergrößerung der Einbautiefe können Aufsatzrohre für das Steigrohr verwendet werden. Die Easy-Manschette ist so ausgelegt, dass man die Schächte an ein Straßengefälle von bis zu 7° Neigung zur Rohrleitung angleichen kann.

### TECHNOLOGY

The basic element of this system comprises a welded chamber base /riser pipe combination. By adjusting the telescopic pipe, the chambers can be adapted to the installation depths stated below. For smaller installation depths, the riser pipe and telescopic pipe can be shortened to the appropriate dimensions. Thus, installation depths of up to 50 cm can be realized. Extensions to the riser pipe can be used for larger installation depths. The Easy cuff is designed so that the chambers can be aligned with a slope in the road surface of an inclination of up to 7° in relation to the pipeline.



Einbauanleitung  
Vario 400  
Vario 400  
installation instructions



## EINBAUVARIANTEN INSTALLATION OPTIONS

Anschlussnennweite Diameter of connection	Einbautiefe Installation depth	
	compact DN 150	compact DN 200
Grundkörper Chamber body	0,90 – 1,30 m	0,95 – 1,35 m
mit Aufsatzrohr with adaptor pipe 800	1,40 – 2,10 m	1,45 – 2,15 m
mit Aufsatzrohr with adaptor pipe 1600	2,20 – 2,90 m	2,25 – 2,95 m

Anschlussnennweite Diameter of connection	Einbautiefe Installation depth	
	standard DN 150	standard DN 200
Grundkörper Chamber body	1,20 – 1,90 m	1,25 – 1,95 m
mit Aufsatzrohr with adaptor pipe 800	2,00 – 2,70 m	2,05 – 2,75 m
mit Aufsatzrohr with adaptor pipe 1600	2,80 – 3,50 m	2,85 – 3,55 m

## MONTAGE

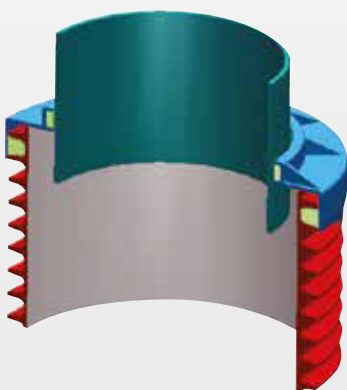
Die Schächte werden in vormontiertem Zustand auf die Baustelle geliefert. Zur Endmontage muss nur noch die Dichtung der Manschette (DN 300) eingesetzt werden.

Hierzu wird die Teleskopabdeckung herausgezogen und die Dichtung eingesetzt. Teleskoprohr wieder einschieben – fertig zum Einbau.

## INSTALLATION

The chambers are delivered preassembled to the construction site. Only the cuff seal (DN 300) must be installed for the final assembly.

Therefore, the telescopic cover is pulled out and the seal inserted. The telescopic pipe is then pushed back into place – ready for installation.



### Die Vorteile der Easy-Manschette:

- dichte Verbindung bis 0,5 bar
- sehr leicht zu montieren (nur aufschieben) mit „klick“ als Einbaubestätigung für den festen Sitz
- Teleskopabdeckung ist bis zu 7° zur Schachtachse abwinkelbar
- kein selbsttätiges Lösen des Teleskops bei der Abwinkelung
- kein Aufweiten der Manschette bei zu tiefem Einschieben des Teleskops

### The benefits of Easy cuff:

- Leak-tight connection up to 0.5 bar
- Very easy to install (just slide on); "clicks" into place for secure fit
- Telescopic cover bendable by up to 7°, relative to the chamber axis
- Telescopic component does not automatically release upon inclination
- Cuff will not expand if telescopic component is pushed in too far

## DIE VORTEILE

- Nur zwei Bauteile reduzieren die Einbauzeit
- Große Variabilität in den Einbautiefen
- Dicht gegen Innen- und Außendruck bis 0,5 bar
- Der Schacht ist mit eingebautem Teleskop stapelbar
- Große Auswahl an Abdeckungen: A 15 (1,5 t), B 125 (12,5 t) und D 400 (40 t) Verkehrslast
- Geringe Lagerhaltungs- und Frachtkosten
- Beste Hydraulik durch glatte Oberfläche
- Abdeckung um bis zu 12% (7°) abwinkelbar

## THE BENEFITS

- Just 2 components reduce the installation time
- Large variability of installation depths
- Leak-proof against internal and external pressure up to 0.5 bar
- Chamber is stackable with installed telescopic component
- Wide range of covers: A 15 (1.5 t), B 125 (12.5 t) and D 400 (40 t) live load
- Minimum storage and freight costs
- Excellent hydraulic properties thanks to smooth surface
- Cover bendable up to 12% (7°)

# PREISLISTE / SCHACHTSYSTEM 400 VARIO

# PRICE LIST / CHAMBER SYSTEM 400 VARIO

Einbautiefe ca. 90 cm - 130 cm Installation depth approx. 90 cm - 130 cm

## Vario 400 compact Kl. A 15 (1,5 t) mit Teleskoprohr

## Vario 400 compact Cl. A 15 (1.5 t) with telescopic pipe



Art.-Nr. Art. no.	Zulauf/Ablauf Inlet/Outlet	Anschluss Connector	Typ Type	Abdeckung Cover	Stück/ unit/Pal.	€/Stück /unit
76281 76281B	DN 150	KG	G	ohne Lüftung without ventilation	4	136,50
76285 76285B	DN 150	KG	RML	ohne Lüftung without ventilation	4	139,30
76289 76289B	DN 200	KG	RML	ohne Lüftung without ventilation	4	147,20
76291 76291B	DN 150	UR 2	G	ohne Lüftung without ventilation	4	136,60
76295 76295B	DN 150	UR 2	RML	ohne Lüftung without ventilation	4	139,40

Abdeckung mit Bajonettverschluss Cover with bayonet lock



## Vario 400 compact Kl. D 400 (40 t) mit Teleskoprohr

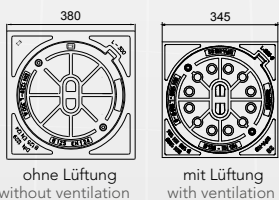
## Vario 400 compact Cl. D 400 (40 t) with telescopic pipe

Art.-Nr. Art. no.	Zulauf/Ablauf Inlet/Outlet	Anschluss Connector	Typ Type	Abdeckung Cover	Stück/ unit/Pal.	€/Stück /unit
76220 76220B	DN 150	KG	G	ohne Lüftung without ventilation	rund / round	4 193,50
76222 76222B	DN 150	KG	G	mit Lüftung with ventilation	rund / round	4 203,50
76224 76224B	DN 150	KG	RML	ohne Lüftung without ventilation	rund / round	4 206,30
76226 76226B	DN 150	KG	RML	mit Lüftung with ventilation	rund / round	4 207,80
76228 76228B	DN 200	KG	RML	ohne Lüftung without ventilation	rund / round	4 202,00
76230 76230B	DN 200	KG	RML	mit Lüftung with ventilation	rund / round	4 213,00
76270 76270B	DN 150	U2	G	ohne Lüftung without ventilation	rund / round	4 195,30
76272 76272B	DN 150	U2	G	mit Lüftung with ventilation	rund / round	4 203,80
76274 76274B	DN 150	U2	RML	ohne Lüftung without ventilation	rund / round	4 198,20
76276 76276B	DN 150	U2	RML	mit Lüftung with ventilation	rund / round	4 207,00
76240 76240B	DN 150	KG	G	ohne Lüftung without ventilation	quadr. / square	4 214,40
76242 76242B	DN 150	KG	G	mit Lüftung with ventilation	quadr. / square	4 228,00
76244 76244B	DN 150	KG	RML	ohne Lüftung without ventilation	quadr. / square	4 217,90
76246 76246B	DN 150	KG	RML	mit Lüftung with ventilation	quadr. / square	4 231,10
76248 76248B	DN 200	KG	RML	ohne Lüftung without ventilation	quadr. / square	4 223,70
76249 76249B	DN 200	KG	RML	mit Lüftung with ventilation	quadr. / square	4 248,20
76260 76260B	DN 150	U2	G	ohne Lüftung without ventilation	quadr. / square	4 216,60
76262 76262B	DN 150	U2	G	mit Lüftung with ventilation	quadr. / square	4 225,30
76264 76264B	DN 150	U2	RML	ohne Lüftung without ventilation	quadr. / square	4 219,70
76266 76266B	DN 150	U2	RML	mit Lüftung with ventilation	quadr. / square	4 229,20

Abdeckung mit Schraubverschluss Cover with screwed fastener (Klemmverschluss auf Anfrage) (clamp closure available upon request)

## Vario 400 compact Kl. B 125 (12,5 t) mit Teleskoprohr

## Vario 400 compact Cl. B 125 (12.5 t) with telescopic pipe



Art.-Nr. Art. no.	Zulauf/Ablauf Inlet/Outlet	Anschluss Connector	Typ Type	Abdeckung Cover	Stück/ unit/Pal.	€/Stück /unit
76200 76200B	DN 150	KG	G	ohne Lüftung without ventilation	4	160,30
76202 76202B	DN 150	KG	G	mit Lüftung with ventilation	4	172,00
76204 76204B	DN 150	KG	RML	ohne Lüftung without ventilation	4	163,30
76206 76206B	DN 150	KG	RML	mit Lüftung with ventilation	4	175,00
76208 76208B	DN 200	KG	RML	ohne Lüftung without ventilation	4	168,50
76210 76210B	DN 200	KG	RML	mit Lüftung with ventilation	4	178,30
76250 76250B	DN 150	U2	G	ohne Lüftung without ventilation	4	162,10
76252 76252B	DN 150	U2	G	mit Lüftung with ventilation	4	169,90
76254 76254B	DN 150	U2	RML	ohne Lüftung without ventilation	4	164,60
76256 76256B	DN 150	U2	RML	mit Lüftung with ventilation	4	172,70

Abdeckung mit Schraubverschluss Cover with screwed fastener (Klemmverschluss auf Anfrage) (clamp closure available upon request)

Einbautiefe ca. 120 cm - 190 cm Installation depth approx. 120 cm - 190 cm

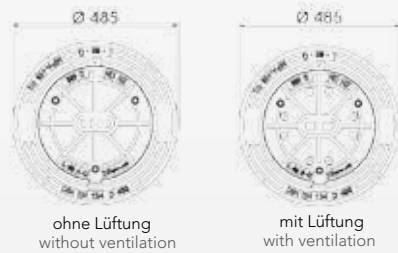
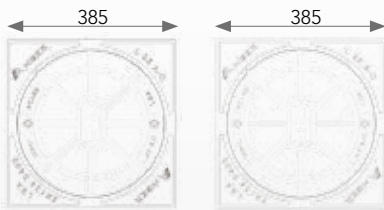
## Vario 400 standard Kl. A 15 (1,5 t)

## Vario 400 standard Cl. A 15 (1.5 t)



Art.-Nr. Art. no.	Zulauf/Ablauf Inlet/Outlet	Anschluss Connector	Typ Type	Abdeckung Cover	Stück/ unit/Pal.	€/Stück /unit
76081	76081B	DN 150	KG	G	ohne Lüftung without ventilation	4 145,00
76085	76085B	DN 150	KG	RML	ohne Lüftung without ventilation	4 149,00
76089	76089B	DN 200	KG	RML	ohne Lüftung without ventilation	4 157,50
76091	76091B	DN 150	U2	G	ohne Lüftung without ventilation	4 145,10
76095	76095B	DN 150	U2	RML	ohne Lüftung without ventilation	4 149,60

Abdeckung mit Bajonettverschluss Cover with bayonet lock

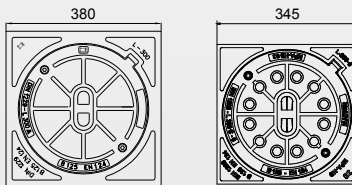


ohne Lüftung  
without ventilation

mit Lüftung  
with ventilation

## Vario 400 standard Kl. B 125 (12,5 t)

## Vario 400 standard Cl. B 125 (12.5 t)



ohne Lüftung  
without ventilation

mit Lüftung  
with ventilation

Art.-Nr. Art. no.	Zulauf/Ablauf Inlet/Outlet	Anschluss Connector	Typ Type	Abdeckung Cover	Stück/ unit/Pal.	€/Stück /unit
76000	76000B	DN 150	KG	G	ohne Lüftung without ventilation	4 167,60
76002	76002B	DN 150	KG	G	mit Lüftung with ventilation	4 179,20
76004	76004B	DN 150	KG	RML	ohne Lüftung without ventilation	4 170,60
76006	76006B	DN 150	KG	RML	mit Lüftung with ventilation	4 182,20
76008	76008B	DN 200	KG	RML	ohne Lüftung without ventilation	4 175,60
76010	76010B	DN 200	KG	RML	mit Lüftung with ventilation	4 185,80
76050	76050B	DN 150	U2	G	ohne Lüftung without ventilation	4 169,50
76052	76052B	DN 150	U2	G	mit Lüftung with ventilation	4 177,90
76054	76054B	DN 150	U2	RML	ohne Lüftung without ventilation	4 172,30
76056	76056B	DN 150	U2	RML	mit Lüftung with ventilation	4 181,10

Abdeckung mit Schraubverschluss Cover with screwed fastener (Klemmverschluss auf Anfrage) (clamp closure available upon request)

## Vario 400 standard Kl. D 400 (40 t)

## mit Teleskopabdeckung

## Vario 400 standard Cl. D 400 (40 t)

## with telescopic cover



Art.-Nr. Art. no.	Zulauf/Ablauf Inlet/Outlet	Anschluss Connector	Typ Type	Abdeckung Cover	Stück/ unit/Pal.	€/Stück /unit
76020	76020B	DN 150	KG	G	ohne Lüftung without ventilation	rund / round 4 204,20
76022	76022B	DN 150	KG	G	mit Lüftung with ventilation	rund / round 4 207,60
76024	76024B	DN 150	KG	RML	ohne Lüftung without ventilation	rund / round 4 216,20
76026	76026B	DN 150	KG	RML	mit Lüftung with ventilation	rund / round 4 220,20
76028	76028B	DN 200	KG	RML	ohne Lüftung without ventilation	rund / round 4 212,70
76030	76030B	DN 200	KG	RML	mit Lüftung with ventilation	rund / round 4 222,70
76070	76070B	DN 150	U2	G	ohne Lüftung without ventilation	rund / round 4 205,90
76072	76072B	DN 150	U2	G	mit Lüftung with ventilation	rund / round 4 214,60
76074	76074B	DN 150	U2	RML	ohne Lüftung without ventilation	rund / round 4 210,00
76076	76076B	DN 150	U2	RML	mit Lüftung with ventilation	rund / round 4 218,30
76040	76040B	DN 150	KG	G	ohne Lüftung without ventilation	quadr. / square 4 226,20
76042	76042B	DN 150	KG	G	mit Lüftung with ventilation	quadr. / square 4 239,40
76044	76044B	DN 150	KG	RML	ohne Lüftung without ventilation	quadr. / square 4 228,60
76046	76046B	DN 150	KG	RML	mit Lüftung with ventilation	quadr. / square 4 243,30
76048	76048B	DN 200	KG	RML	ohne Lüftung without ventilation	quadr. / square 4 236,40
76049	76049B	DN 200	KG	RML	mit Lüftung with ventilation	quadr. / square 4 247,00
76060	76060B	DN 150	U2	G	ohne Lüftung without ventilation	quadr. / square 4 229,40
76062	76062B	DN 150	U2	G	mit Lüftung with ventilation	quadr. / square 4 237,10
76064	76064B	DN 150	U2	RML	ohne Lüftung without ventilation	quadr. / square 4 232,40
76066	76066B	DN 150	U2	RML	mit Lüftung with ventilation	quadr. / square 4 241,00

Abdeckung mit Schraubverschluss Cover with screwed fastener (Klemmverschluss auf Anfrage) (clamp closure available upon request)



# PREISLISTE / PLANUNGSHILFE PRICE LIST / PLANNING AID

## SCHACHTSYSTEM 400 VARIO CHAMBER SYSTEM 400 VARIO

Einbautiefe ca. 120 cm - 190 cm Installation depth approx. 120 cm - 190 cm

**Schmutzfänger**  
(aus PE-HD)  
**Dirt trap**  
(made from PE-HD)



Art.-Nr. Art. no.	DN	€/Stück /unit
55054	300	13,40

**Aufsatzrohr DN 400**  
**Attachment pipe DN 400**



Art.-Nr. Art. no.	L/mm	€/Stück /unit	
76550	800	61,00	Braun / brown
76551	1600	121,10	Braun / brown
76550B	800	61,20	Blau / blue
76551B	1600	121,10	Blau / blue

**EasyControl 400 Vario Kl. A 15<sup>2</sup> (PP)**  
Mit verschließbarer Reinigungsöffnung 100 x 300 mm  
KG Anschluss DN 110 bis 200<sup>1</sup> Siehe S.59

**EasyControl 400 Vario Cl. A 15<sup>2</sup> (PP)**  
with locable cleaning port 100 x 300 mm  
connection DN 110 till 200<sup>1</sup> See p.59



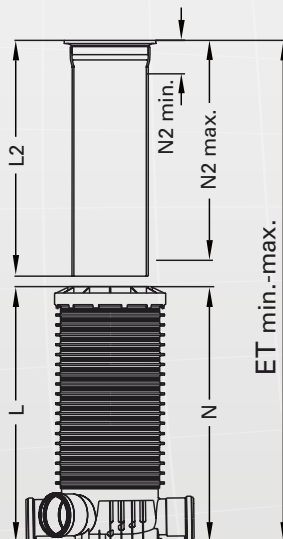
**Manschettendichtring**  
(aus PP)  
**Cuff seal ring**  
(made from PP)

Art.-Nr. Art. no.	DN	Gewicht /Weight Stück/unit	€/Stück /unit	Einbautiefe Installation depth
76440	110	15,2 kg	610,00	240-915 mm
76441	125	15,4 kg	640,00	265-940 mm
76442	160	16,1 kg	680,00	300-970 mm
76443	200	17,5 kg	750,00	330-1005 mm

Art.-Nr. Art. no.	DN	€/Stück /unit
55013	300/400	18,50

<sup>1</sup>) größere DN bis DN auf Anfrage <sup>1</sup>larger DN till DN 500 upon request

<sup>2</sup>) Kl. B und D auf Anfrage <sup>2</sup> Cl. B and D upon request



**Schachtsystem 400 Vario**  
mit Teleskopabdeckung Kl. A 15, Kl. B 125, Kl. D 400  
Anschlüsse DN 150 bzw. DN 200

**Chamber system 400 Vario**  
with telescopic cover Cl. A 15, Cl. B 125, Cl. D 400,  
connectors DN 150 or DN 200

Bezeichnung Description	Schachtkörper Body of chamber		Teleskopabdeckung Telescopic cover		Einbautiefe Installation depth ET (mm) <sup>1</sup> ID (mm) <sup>1</sup>
	L	N	L <sub>2</sub>	N <sub>2</sub>	
compact 400/150	770	750	670	140 - 640	930 - 1300
	400/200	820	800	140 - 640	980 - 1350
standard 400/150	1060	1010	960	140 - 940	1180 - 1900
	400/200 <sup>1</sup>	1110	1060	140 - 940	1240 - 1900

<sup>1</sup> nur Typ RML mit KG-Anschluss <sup>1</sup> only type RML with KG connection

<sup>2</sup> Die minimale Einbautiefe beträgt 500 mm. Sie wird durch das Ablängen von Teleskop- und Steigrohr

<sup>2</sup> The minimum installation depth is 500 mm. This is reached by cutting the telescopic pipe and riser pipe to length.

